

küng

Einfach. Entspannen.

Modulare Aussensauna Nido



wellness | swiss made

Das gesunde Entspannen im Freien hat seine Wurzeln unter anderem in den Zelten der Indianer oder bei den Bädern der römischen Thermen. Eine Aussensauna auf der Terrasse verschmilzt diese uralte Form der Entspannung mit modernster Materialisierung und hohem Komfort. Denn neben Pflanzen, Liegezonen, Feuerplätzen und Wasserstellen finden immer öfter auch Wellnesszonen Ihren Platz im Freien.

Die Sauna integriert sich perfekt in die Umgebung

Nido ist ein architektonischer Hingucker und bietet Wärme, Geborgenheit und die Möglichkeit, vollständig in die Natur einzutauchen. Die Kabine lässt sich im Aussenbereich fast überall platzieren: neben dem Pool, auf einer Dachterrasse oder mitten in der Landschaft. Die modulare Aussensauna ist in zwei Grössen erhältlich und bietet bei einem optimalen Preis-/Leistungsverhältnis viel Flexibilität für Ihren erweiterten Wohnraum.

Die Sauna kann im Baukastensystem durch einen Vorraum mit Garderobe oder Dusche erweitert werden. Eine offene Variante erlaubt dabei das Eintauchen in die Natur, die geschlossene Variante bietet zusätzlichen Schutz und Geborgenheit. Mit einer Vielzahl an Optionen für Klima, Materialisierung und Ausstattung passt sich Nido Ihrer Umgebung und Ihren Bedürfnissen an. Was bei jeder Anordnung gleich ist, sind das Handwerk und die Schweizer Qualität aus der Wellness-Manufaktur am Zürichsee.

Wohltuende Ausblicke

Grosse Panoramafenster eröffnen beim Saunagang den atemberaubenden Blick in die Natur und schaffen einen nahtlosen Übergang zwischen Wellnesszone und Landschaft. Ausser einem Fundament sind für Nido keine baulichen Eingriffe nötig. In einem Stück geliefert, ist sie in kürzester Zeit aufgebaut und bereit für das erste Wohlfühl-Erlebnis.





Grundauführung

- ▶ Wandelemente als Rahmenkonstruktion mit Wärmedämmung und Dampfsperre
- ▶ Aussenverkleidung vorvergraute Fichtenschalung, sichtbar montiert
- ▶ Panoramafenster isolierverglast
- ▶ Türe aus Sicherheitsglas 8 mm klar, verriegelbar
- ▶ Türgriff Edelstahl
- ▶ Kabine mit Sichtnut-Täferung nach Wahl: Polarkiefer | Espe | Erle
- ▶ Liegen aus massiver Espe oder Erle, passend zur gewählten Innenverkleidung
- ▶ Boden aus Microdur, Schiefer- oder Kieselsteinoptik
- ▶ Rückenlehne mit indirektem LED in RGBW
- ▶ Elektrischer Ofen für finnisches Saunaklima
- ▶ Bedienungsfreundliche Steuerung

Alle Modelle auch gespiegelt erhältlich

Optionen

- ▶ Weiteres Panoramafenster oder rahmenlose Glasfront
- ▶ Aussenverkleidung Fichte oder Lärche unsichtbar montiert, Fichte gestrichen, Vollkernplatten in 14 Farbe oder mit Keramikplatten
- ▶ Combi-Ofen für Bio-Sauna
- ▶ Ofenschutz
- ▶ Lautsprecher mit Bluetooth
- ▶ Zusätzliche Rückenlehne mit indirekter LED Beleuchtung
- ▶ Zubehör-Set
- ▶ Ergänzung durch Vorraum mit Garderobe oder Dusche
- ▶ Vorraum mit Eckverglasung
- ▶ Schliesszylinder am Türschloss
- ▶ Türe oder Eckverglasung mit satiniertem Glas



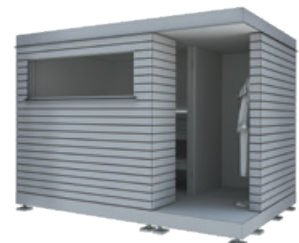
Nido S



Nido S mit Vorraum



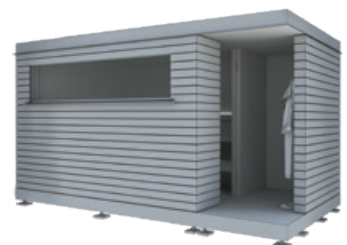
Nido M



Nido M mit Vorraum

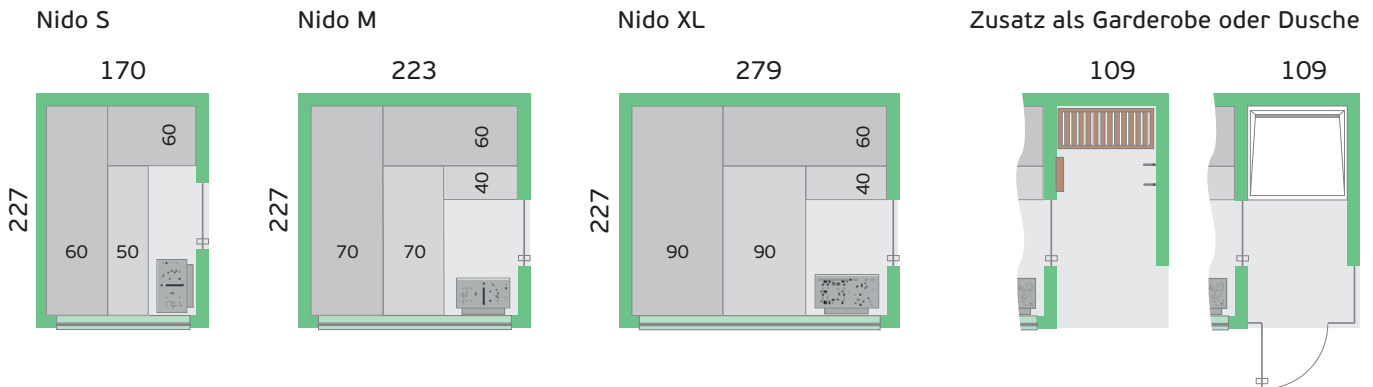


Nido XL



Nido XL mit Vorraum

Grundrisse



Innenhöhe 203 / Aussenhöhe 244

Alle Masse in cm

Die Erkennungsmerkmale von Nido - das schlichte Design und die Auswahl an edlen Hölzern zur Gestaltung des Innenraums - überzeugen mit optischer Raffinesse. Gerade Linien und grosse Flächen bieten viel Raum für individuelle Oberflächengestaltung. Für die Materialisierung stehen eine Auswahl an Holzarten, Glas, pflegeleichte Fassadenplatten und grossformatige Keramikplatten zur Wahl. Die traditionelle Holzverkleidung aus Fichte bietet einen spannenden Kontrast zur zeitgemässen, minimalistischen Konstruktionsweise der Verschalung und Ecken in Gehrung.

Ein Küing BIOSA® Ofen erweitert die Nutzung der Kabine, wobei Sie wählen können zwischen traditionell finnischem Saunabad und sanfter Biosauna. Die unter den Saunaliegen und Rückenlehnen platzierte indirekte LED-Farbbeleuchtung schafft ein stimmungsvolles Ambiente für wohltuende Wellnessmomente im Freien.

Nido Outdoor auf einen Blick

- Individuell konfigurierbar
- Kurze Lieferfrist dank modularem Konzept
- Hochwertiges Schweizer Fabrikat

